



0,000 = 000,000 m n. m. B.p.v.

ATELIER TECL s.r.o.
GROHOVA 51
602 00 BRNO
+420 544 212 348
www.ateliertecl.cz

ZODPOVĚDNÝ PROJEKTANT	ING. ARCH. LUKÁŠ TECL	razítko a číslo paré
VEDOUcí PROJEKTU	ING. ARCH. LUKÁŠ TECL	
ARCHITEKT	ING. ARCH. LUKÁŠ TECL	
VYPRACOVAL	ING. ARCH. MARTIN DOLEŽEL	
KONTROLOVAL	ING. ARCH. LUKÁŠ TECL	
STAVEBNÍK: Statutární město Brno, městská část Brno-střed, Dominikánská 2, 601 69 Brno		

DOKUMENTACE PRO PROVÁDĚNÍ STAVBY

NÁZEV A MÍSTO STAVBY

OPRAVA PARTERU DOMU A NAVAZUJÍCÍCH PROSTOR - KOLIŠTĚ 29

Koliště 645/29, 602 00 Brno-střed, p.č.606, k.ú. Brno město

OBJEKT	FORMÁT
	DATUM 02/2017
	STUPEŇ DPS
	ZAK. ČÍSLO 2016044
	MĚŘÍTKO -
NÁZEV DOKUMENTU	ČÍSLO PŘÍLOHY

VÝKAZ PSV

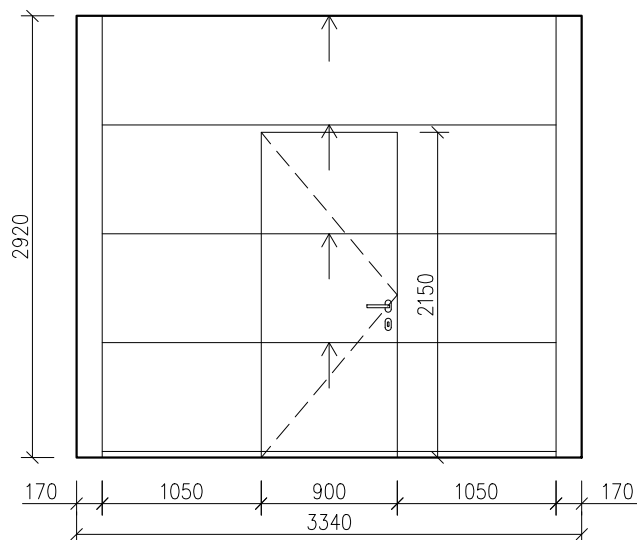
D.1.1.09

Gn1

GARÁŽOVÁ SEKČNÍ VRATA

1 KS

RÁM NOSNÝ: OCEL, ODSŤÍN TMAVĚ ŠEDÁ
LAMELY: HLINÍKOVÉ PUR LAMELY, PLNÉ, ODSŤÍN TMAVĚ ŠEDÁ
OTVÍRÁNÍ: 4 DÍLY SEKČNÍ VRATA + DVEŘE
POZNÁMKA: NAPŘ. HÖRMANN



Wn1

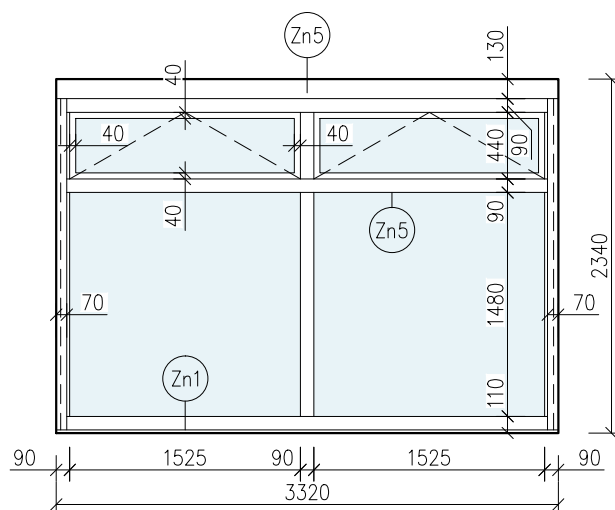
VÝKLADEC

1 KS

RÁM: HLINÍK, STAVEBNÍ HLOUBKA 70 MM, POHLEDOVĚ 90 MM, POVRCHOVÁ ÚPRAVA MATNÝ ELOX, NAPŘ. SCHÜCO AWS 70 BS.HI ($U_f=1,6$; 45dB)
VÝPLŇ: ČIRÉ IZOLAČNÍ DVOJSKLO
OTVÍRÁNÍ: FIX, SKLOPNÉ NADSVĚTLÍKY
PARAPET: VNĚJŠÍ NEREZ PLECH (Zn1), VNITŘNÍ DTD S HPL FÓLIÍ, ODSŤÍN SVĚTLE ŠEDÁ
POZNÁMKA: VNĚJŠÍ OBKLAD CHROMOVANÝM PLECHEM (Zn5)



SCHÜCO AWS 70 BS.HI



Dn1

DVEŘE

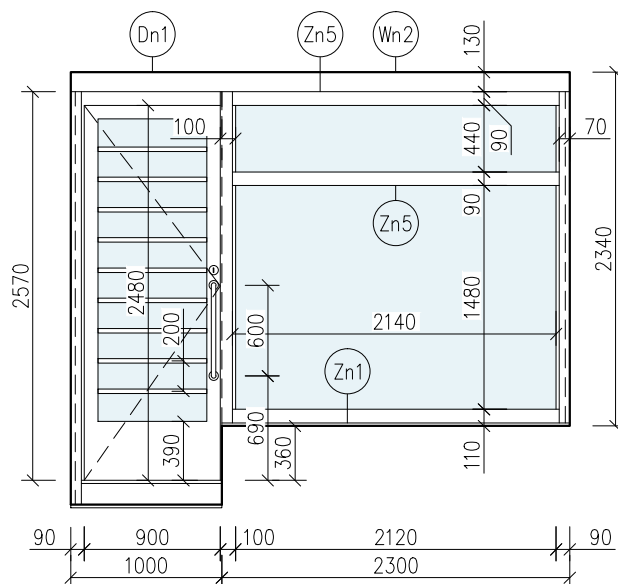
1 KS

ZÁRUBEŇ, KŘÍDLO: HLINÍK, STAVEBNÍ HLOUBKA 70 MM, POHLEDOVĚ 90 MM, POVRCHOVÁ ÚPRAVA MATNÝ ELOX, NAPŘ. SCHÜCO AWS 70 BS.HI ($U_f=1,6$; 45dB)
VÝPLŇ: ČIRÉ IZOLAČNÍ DVOJSKLO, VODOROVNÉ ČLENĚNÍ HRANOLY ŠÍŘKY 30 MM 6200 MM
OTVÍRÁNÍ: OTVÍRAVÉ KŘÍDLO
KOVÁNÍ: NEREZOVÉ MADLO/KLIKA A BEZPEČNOSTNÍ ZÁMEK
POZNÁMKA: VNĚJŠÍ OBKLAD CHROMOVANÝM PLECHEM (Zn5)

Wn2

VÝKLADEC VČETNĚ BOČNÍHO DÍLU

RÁM: HLINÍK, STAVEBNÍ HLOUBKA 70 MM, POHLEDOVĚ 90 MM, POVRCHOVÁ ÚPRAVA MATNÝ ELOX, NAPŘ. SCHÜCO AWS 70 BS.HI ($U_f=1,6$; 45dB)
VÝPLŇ: ČIRÉ IZOLAČNÍ DVOJSKLO
OTVÍRÁNÍ: FIX
PARAPET: VNĚJŠÍ NEREZ PLECH (Zn1), VNITŘNÍ DTD S HPL FÓLIÍ, ODSŤÍN SVĚTLE ŠEDÁ
POZNÁMKA: VNĚJŠÍ OBKLAD CHROMOVANÝM PLECHEM (Zn5)



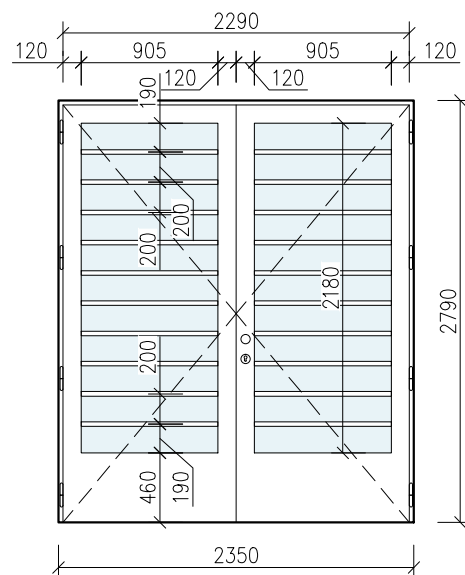
DŮLEŽITÁ POZNÁMKA: VŠECHNY ROZMĚRY JE NUTNÉ PŘED VÝROBOU A MONTÁŽÍ OVĚŘIT NA STAVBĚ!

Ds2

DVOUKŘÍDLÉ VCHODOVÉ DVEŘE (REPASOVANÉ)

1 KS

ZÁRUBEŇ: NEREZOVÁ, HRANATÁ
 KŘÍDLA: OCEL, OBKLAD NEREZ OCEL PLECH
 VÝPLŇ: ČIRÉ BEZPEČNOSTNÍ SKLO (FÓLIE CONNEX),
 VODOROVNÉ ČLENĚNÍ NEREZOVÝMI HRANOLY
 ŠÍŘKY 30 MM 6200 MM
 OTVÍRÁNÍ: OTVÍRAVÁ KŘÍDLA, SAMOZAVÍRAČ
 KOVÁNÍ: NEREZOVÁ KOULE/KLIKA, BEZPEČNOSTNÍ ZÁMEK,
 ODDĚLENÉ ROZETY, 4 NEREZOVÉ PANTY

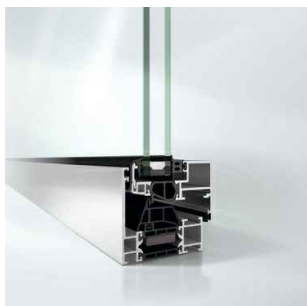


Wn3

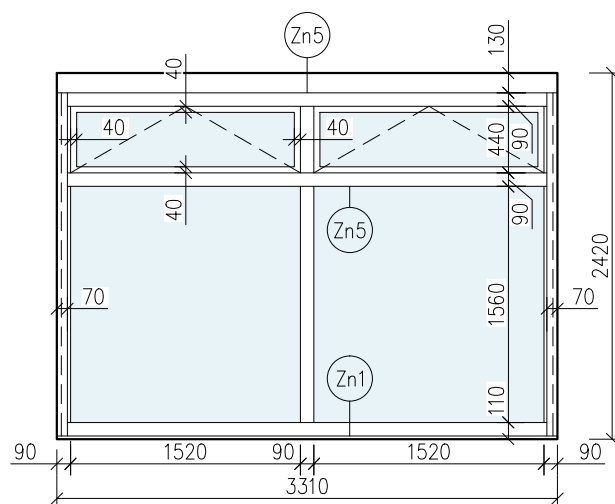
VÝKLADEC

1 KS

RÁM: HLINÍK, STAVEBNÍ HLOUBKA 70 MM, POHLEDOVĚ 90 MM,
 POVRCHOVÁ ÚPRAVA MATNÝ ELOX,
 NAPŘ. SCHÜCO AWS 70 BS.HI ($U_f=1,6$; 45dB)
 VÝPLŇ: ČIRÉ IZOLAČNÍ DVOJSKLO
 OTVÍRÁNÍ: FIX, SKLOPNÉ NADSVĚTLÍKY
 PARAPET: VNĚJŠÍ NEREZ PLECH (Zn1),
 VNITŘNÍ DTD S HPL FÓLIÍ, ODSŤÍN SVĚTLE ŠEDÁ
 POZNÁMKA: VNĚJŠÍ OBKLAD CHROMOVANÝM PLECHEM (Zn5)



SCHÜCO AWS 70 BS.HI



Dn3

DVEŘE

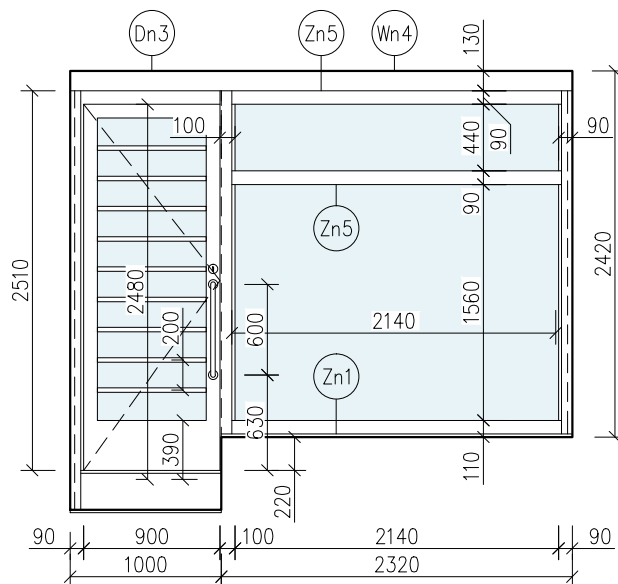
1 KS

ZÁRUBEŇ, KŘÍDLO: HLINÍK, STAVEBNÍ HLOUBKA 70 MM, POHLEDOVĚ 90 MM,
 POVRCHOVÁ ÚPRAVA MATNÝ ELOX,
 NAPŘ. SCHÜCO AWS 70 BS.HI ($U_f=1,6$; 45dB)
 VÝPLŇ: ČIRÉ IZOLAČNÍ DVOJSKLO, VODOROVNÉ ČLENĚNÍ
 HRANOLY ŠÍŘKY 30 MM 6200 MM
 OTVÍRÁNÍ: OTVÍRAVÉ KŘÍDLO,
 KOVÁNÍ: NEREZOVÉ MADLO/KLIKA A BEZPEČNOSTNÍ ZÁMEK
 POZNÁMKA: VNĚJŠÍ OBKLAD CHROMOVANÝM PLECHEM (Zn5)

Wn4

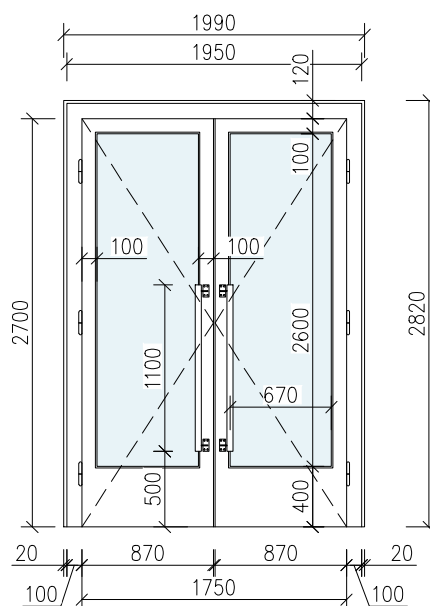
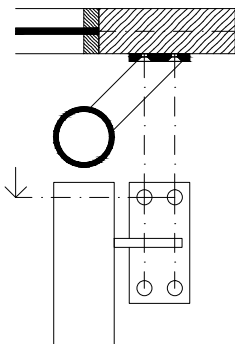
VÝKLADEC VČETNĚ BOČNÍHO DÍLU

RÁM: HLINÍK, STAVEBNÍ HLOUBKA 70 MM, POHLEDOVĚ 90 MM,
 POVRCHOVÁ ÚPRAVA MATNÝ ELOX,
 NAPŘ. SCHÜCO AWS 70 BS.HI ($U_f=1,6$; 45dB)
 VÝPLŇ: ČIRÉ IZOLAČNÍ DVOJSKLO
 OTVÍRÁNÍ: FIX
 PARAPET: VNĚJŠÍ NEREZ PLECH (Zn1), VNITŘNÍ DTD S HPL FÓLIÍ,
 ODSŤÍN SVĚTLE ŠEDÁ
 POZNÁMKA: VNĚJŠÍ OBKLAD CHROMOVANÝM PLECHEM (Zn5)



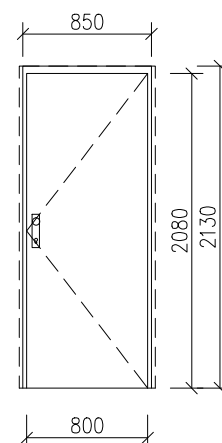
Ds5 DVOUKŘÍDLÉ KYVNÉ DVEŘE (REPASOVANÉ) 1 KS

ZÁRUBEŇ: DŘEVĚNÁ, DVOJDÍLNÁ
KŘÍDLO: DŘEVĚNÉ, HLADKÉ, PROSKLENÉ, DŘEVĚNÉ ZASKLIVACÍ LIŠTY, POVRCHOVÁ ÚPRAVA PUR LAK BEZBARVÝ
VÝPLŇ: ČIRÉ BEZPEČNOSTNÍ SKLO (FÓLIE CONNEX)
OTVÍRÁNÍ: 2 KYVNÁ KŘÍDLA
KOVÁNÍ: OCELOVÉ MADLO, TRUBKA NA DVOU TRNECH
3 OCELOVÉ ZDOBENÉ KYVNÉ PANTY



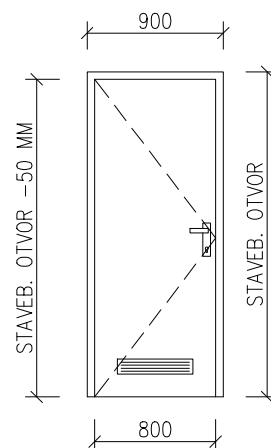
Dn6 DVEŘE 1 KS

ZÁRUBEŇ: OCELOVÁ, HRANATÁ, POVRCHOVÁ ÚPRAVA
NÁTĚR/NÁSTŘIK, ODSŤÍN SVĚTLÉ ŠEDÁ
KŘÍDLO: DŘEVĚNÉ HLADKÉ PLNÉ, POVRCHOVÁ ÚPRAVA
NÁTĚR/NÁSTŘIK, ODSŤÍN SVĚTLÉ ŠEDÁ
OTVÍRÁNÍ: OTVÍRAVÉ KŘÍDLO
KOVÁNÍ: NEREZOVÁ KOULE/KLIKA A BEZPEČNOSTNÍ ZÁMEK



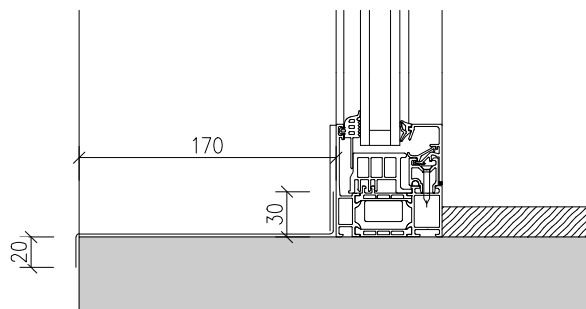
Dn7 DVEŘE 1 KS

ZÁRUBEŇ: OCELOVÁ, HRANATÁ, POVRCHOVÁ ÚPRAVA
NÁTĚR/NÁSTŘIK, ODSŤÍN SVĚTLÉ ŠEDÁ
KŘÍDLO: DŘEVĚNÉ HLADKÉ PLNÉ, POVRCHOVÁ ÚPRAVA
NÁTĚR/NÁSTŘIK, ODSŤÍN SVĚTLÉ ŠEDÁ
OTVÍRÁNÍ: OTVÍRAVÉ KŘÍDLO
KOVÁNÍ: NEREZOVÁ KLIKA/KLIKA A ZÁMEK
POZNÁMKA: VĚTRACÍ MŘÍŽKA, MATNÝ ELOX



Zn1 OPLECHOVÁNÍ PARAPETU

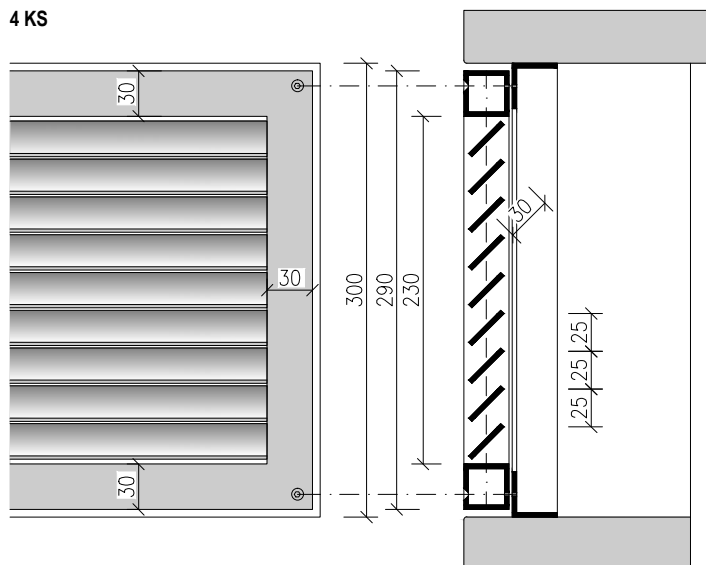
MATERIÁL: DŘEVĚNÁ, DVOJDÍLNÁ
KŘÍDLO: DŘEVĚNÉ, HLADKÉ, PROSKLENÉ, DŘEVĚNÉ ZASKLIVACÍ LIŠTY, POVRCHOVÁ ÚPRAVA PUR LAK BEZBARVÝ
VÝPLŇ: ČIRÉ BEZPEČNOSTNÍ SKLO (FÓLIE CONNEX)
OTVÍRÁNÍ: 2 KYVNÁ KŘÍDLA
KOVÁNÍ: OCELOVÉ MADLO, TRUBKA NA DVOU TRNECH
3 OCELOVÉ ZDOBENÉ KYVNÉ PANTY



Zn2 VĚTRACÍ MŘÍŽKA

4 KS

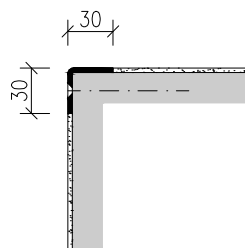
MATERIÁL: NEREZ OCEL
ROZMĚRY: 1* 1500X300 MM
1* 1500X300 MM
1* 2020X300 MM
1* 1500*300 MM



Zn3 UKONČOVACÍ LIŠTA SCHODIŠTĚ

4 KS

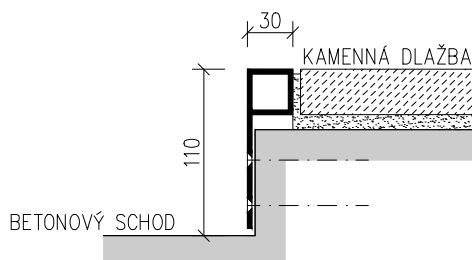
MATERIÁL: NEREZ OCEL
ROZMĚRY: 20/20 MM, DÉLKA 1000 MM



Zn4 UKONČOVACÍ LIŠTA KAMENNÉ DLAŽBY

1 KS

MATERIÁL: NEREZ OCEL
ROZMĚRY: 20/20 MM, DÉLKA 3250 MM



Zn5 OBKLAD CHROMOVANÝM PLECHEM

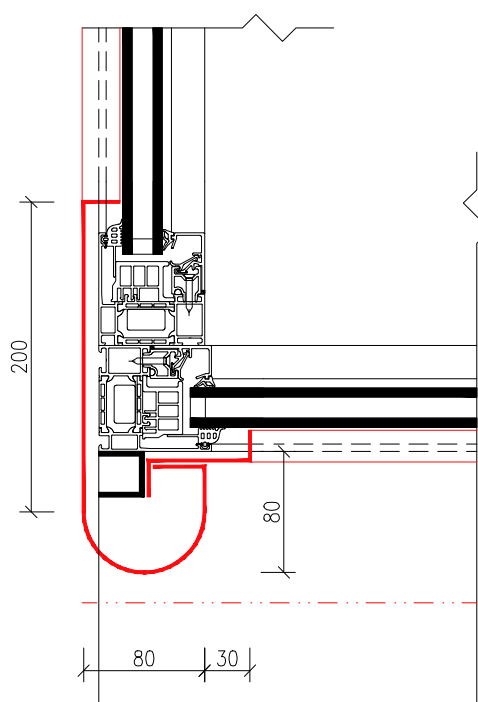
MATERIÁL: CHROMOVANÝ PLECH

ROZMĚRY: DLE RÁMU

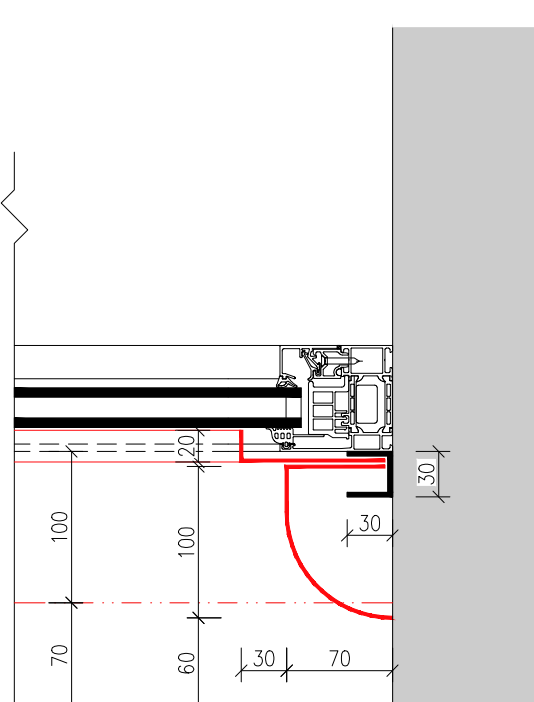
POZNÁMKA:

- OBKLÁDAJÍ SE CELÉ RÁMY VÝKLADCŮ A DVEŘÍ (KROMĚ Ds2) Z VNĚJŠÍ STRANY, U OSTĚNÍ JE DÍL SE SEGMENTOVÝM NÁBĚHEM, U SLOUPKU MEZI DVEŘMI A VÝKLADCEM JE PŮLKRUHOVÝ DÍL. OBKLÁDAJÍ SE I NADOKENNÍ KASTLÍKY.
- PLECH UCHYCEN K "U" PROFILŮM PŘÍPONKAMI.
- PŘÍZNANÉ KOTVENÍ ŠROUBY SE PŘIPOUŠTÍ.

DETAIL A
M 1:10



DETAIL B
M 1:10



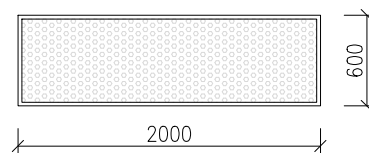
Zn6 ČISTÍCÍ ZÓNA VENKOVNÍ

1 KS

MATERIÁL: NEREZOVÝ ZAPUŠTĚNÝ RÁMEČEK

VÝPLŇ: GUMOVÁ ROHOŽ

ROZMĚRY: 2000X600, HLOUBKA 50 MM



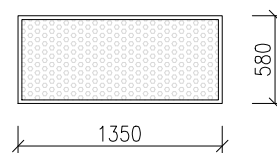
Zn7 ČISTÍCÍ ZÓNA VNITŘNÍ

1 KS

MATERIÁL: NEREZOVÝ ZAPUŠTĚNÝ RÁMEČEK

VÝPLŇ: TEXTILNÍ INTERIÉROVÁ ROHOŽ PRO VYSOKOU ZÁTĚŽ

ROZMĚRY: 1350X580, HLOUBKA 50 MM



DŮLEŽITÁ POZNÁMKA: VŠECHNY ROZMĚRY JE NUTNÉ PŘED VÝROBOU A MONTÁŽÍ OVĚŘIT NA STAVBĚ!